

POUR UNE RECONNAISSANCE DES METIERS DE L'INFORMATION GEOGRAPHIQUE

ENQUETE METIER 2003

Résultats synthétiques



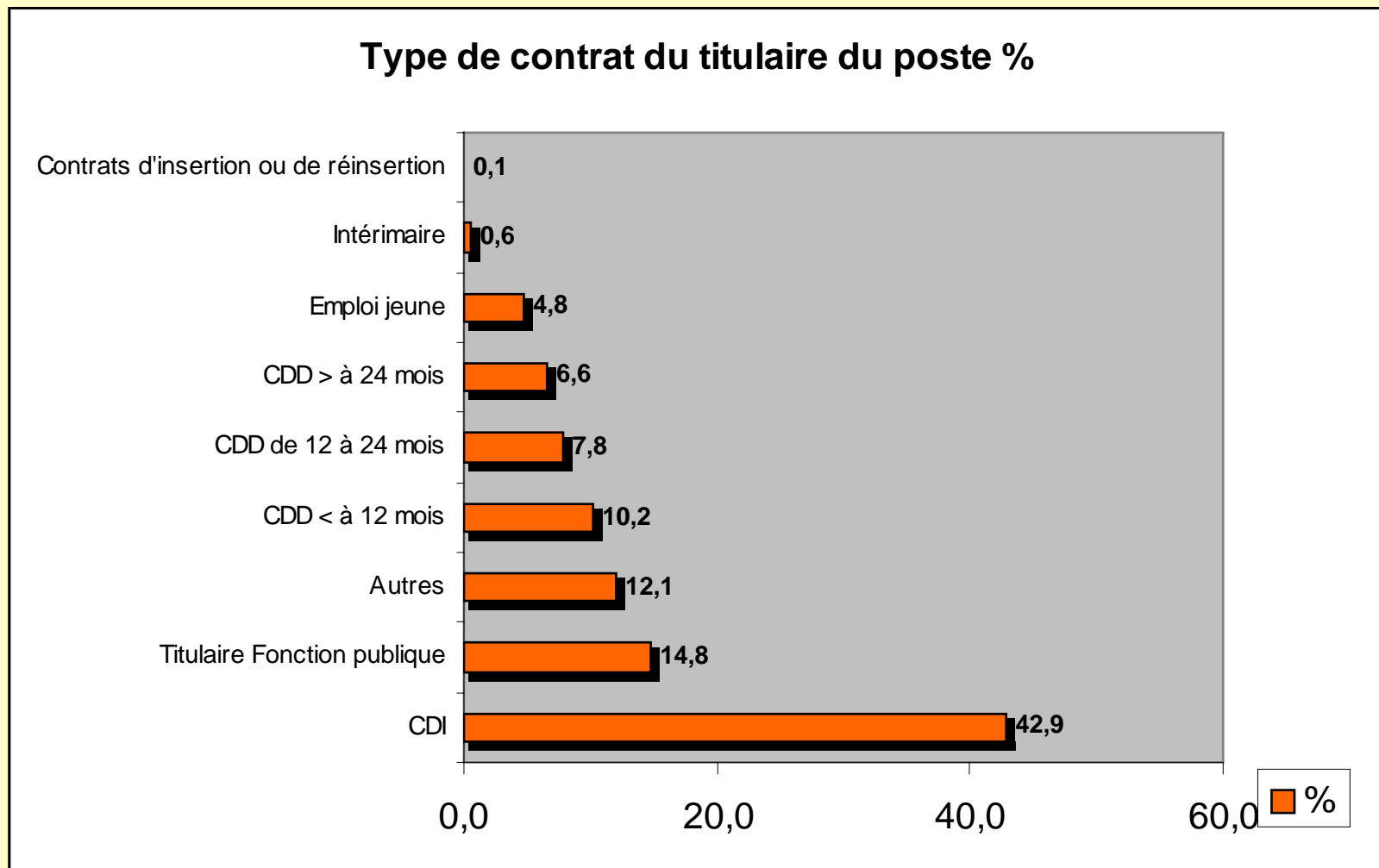
Le 03 juillet 2003

Les trois partenaires :

- **Conseil National de l'Information Géographique,**
- **Association Française pour l'Information Géographique,**
- **Réseau Géomatique (Géorezo)**

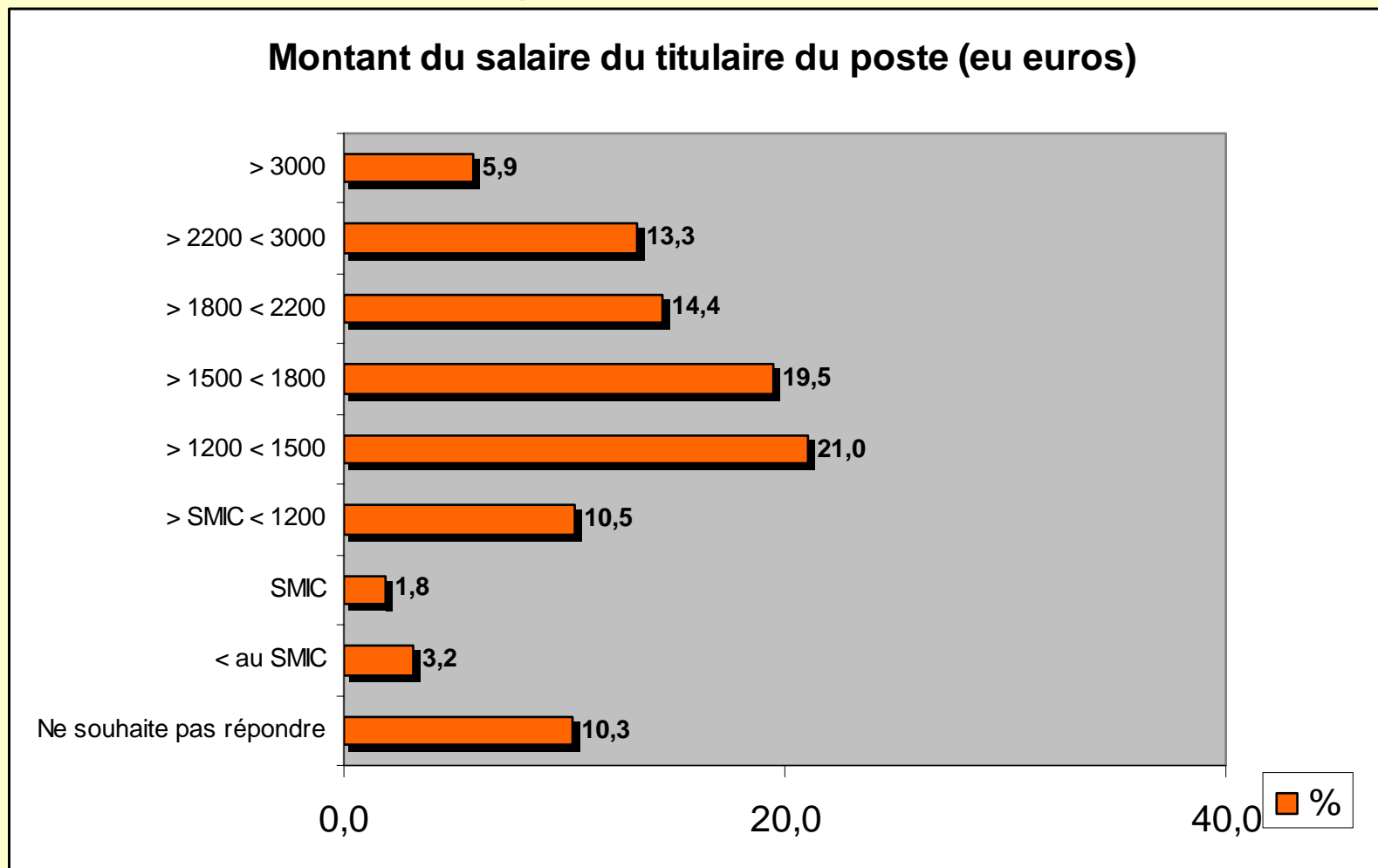
vous présentent les premiers résultats de l'enquête métier qu'ils ont menés en collaboration du 23 avril au 16 mai 2003. Plus de 1000 personnes ont répondu aux questionnaires mis en ligne sur les sites Internet des trois structures.

1. Attribut des postes



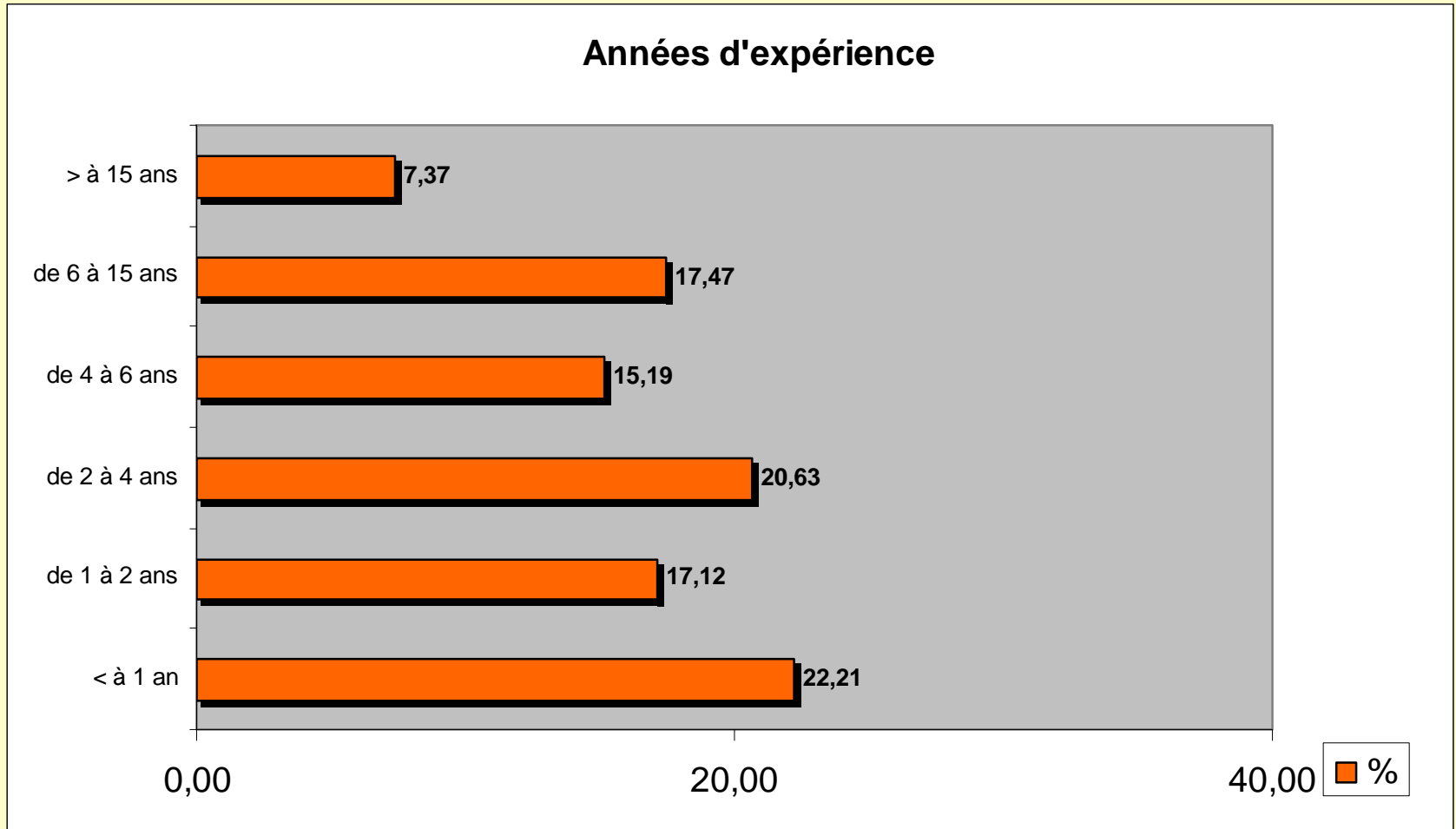
Source : Enquête métier AFIGÉO-CNIG-Géorezo. 23 avril au 16 mai 2003. 1142 réponses.

1. Attribut des postes



Source : Enquête métier AFIGéo-CNIG-Géorezo. 23 avril au 16 mai 2003. 1142 réponses.

1. Attribut des postes



Source : Enquête métier AFIGéO-CNIG-Géorezo. 23 avril au 16 mai 2003. 1142 réponses.

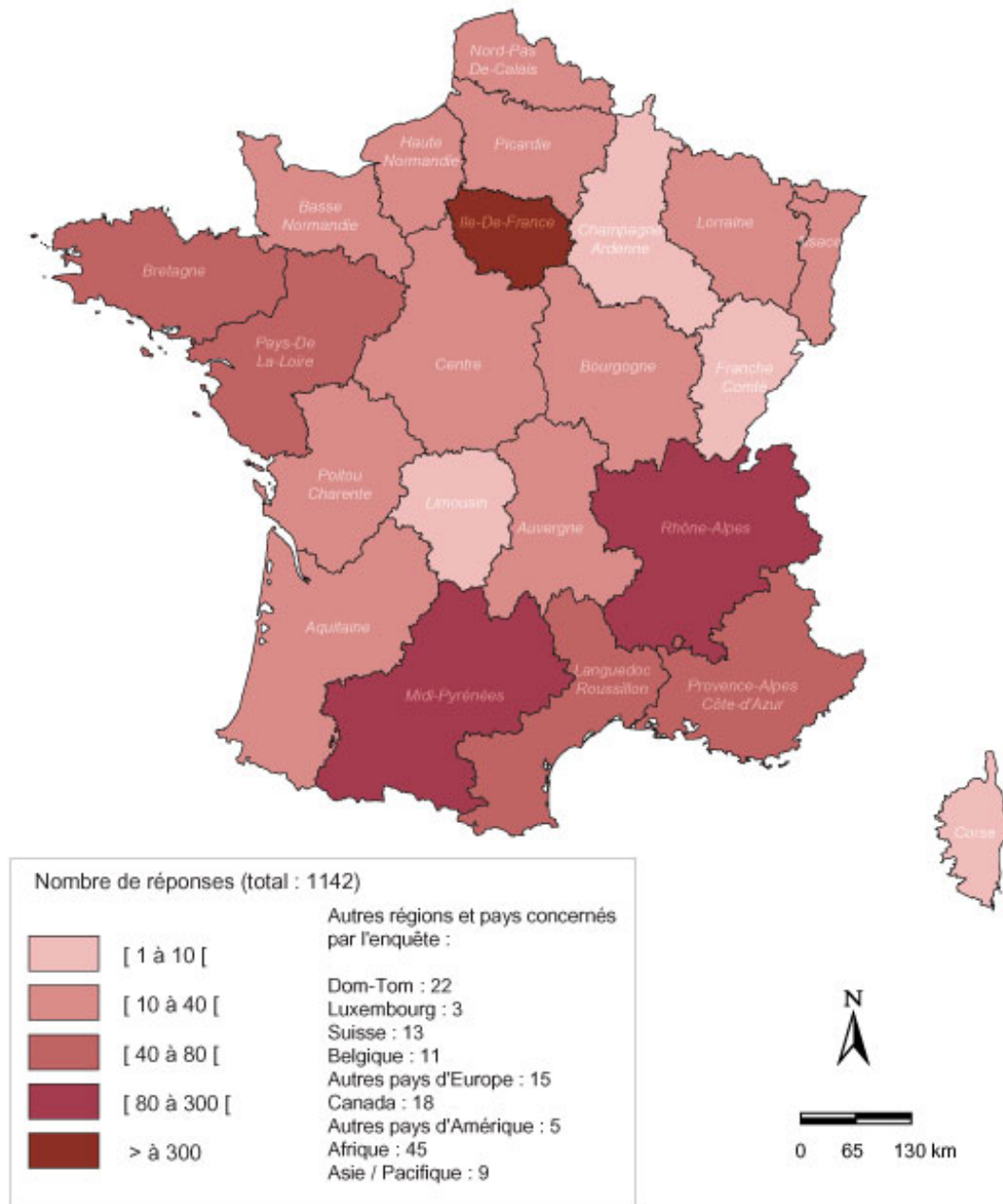
1. Attribut des postes

Source : Enquête métier AFIGÉO-CNIG-Géorezo. 23 avril au 16 mai 2003. 1142 réponses.



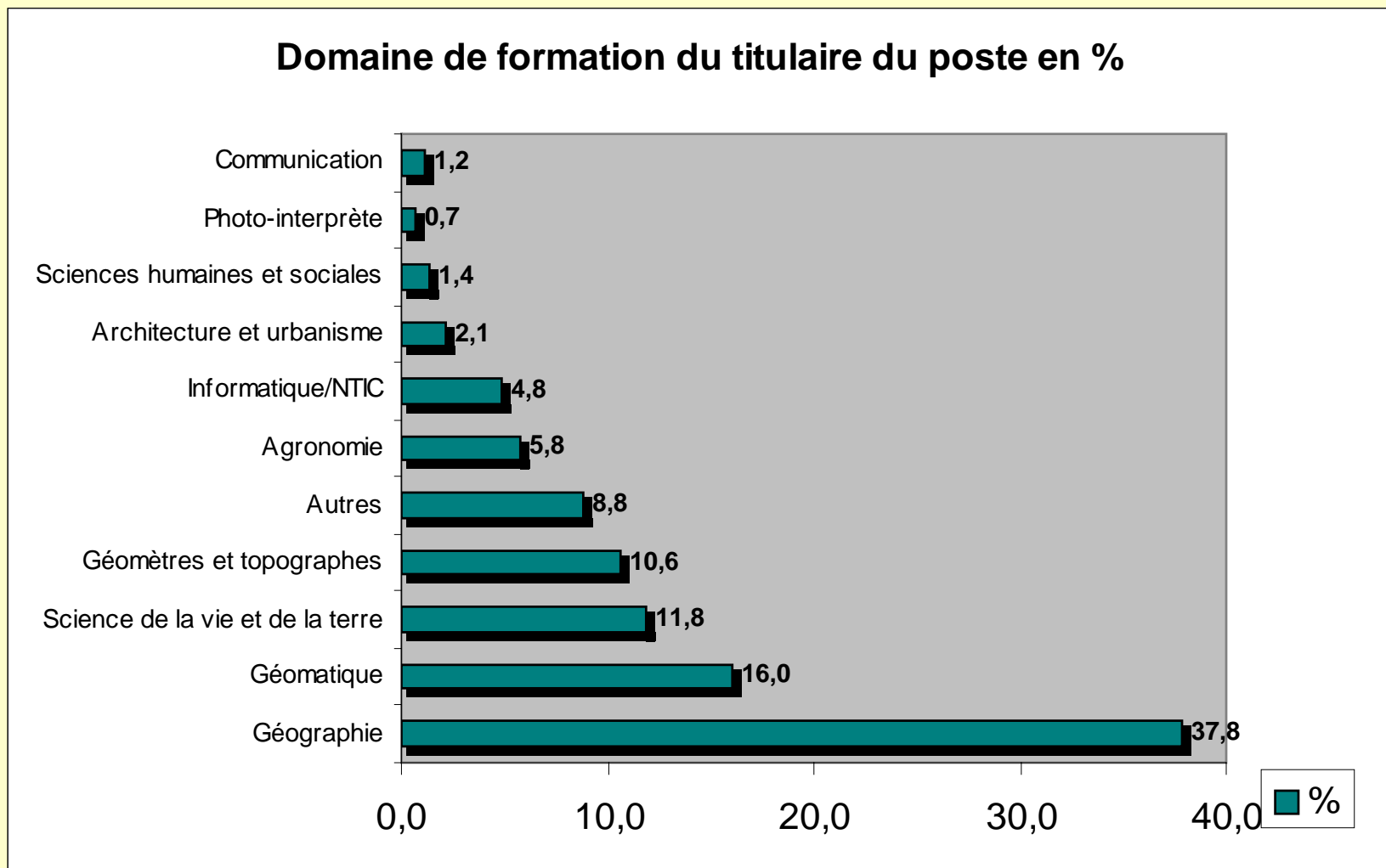
POUR UNE
RECONNAISSANCE
DES METIERS DE
L'INFORMATION
GEOGRAPHIQUE

Répartition régionale des géomaticiens enquêtés



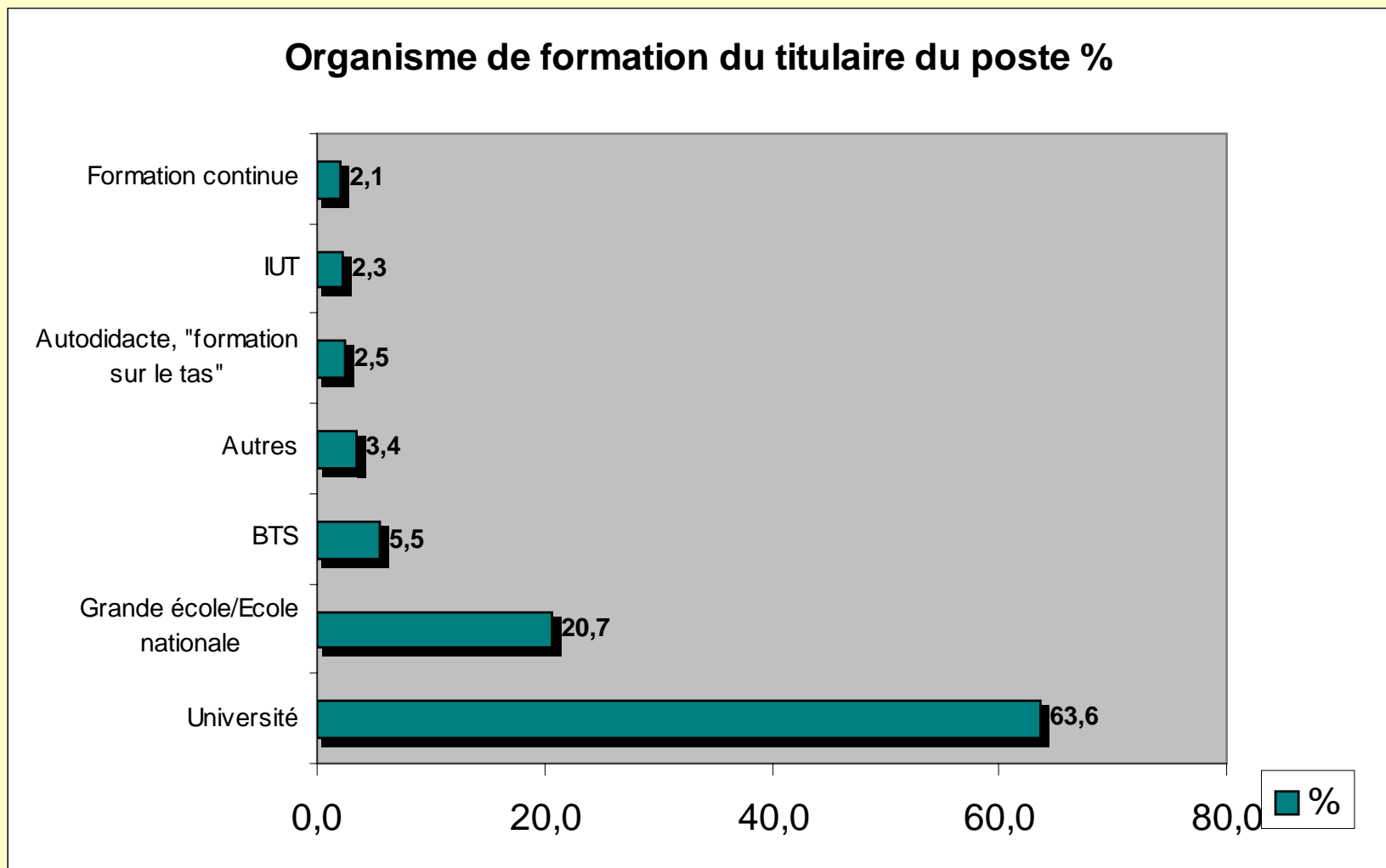
Enquête métier AFIGéo - CNIG - Géorezo 23 avril au 16 mai 2003

2. La formation de l'employé



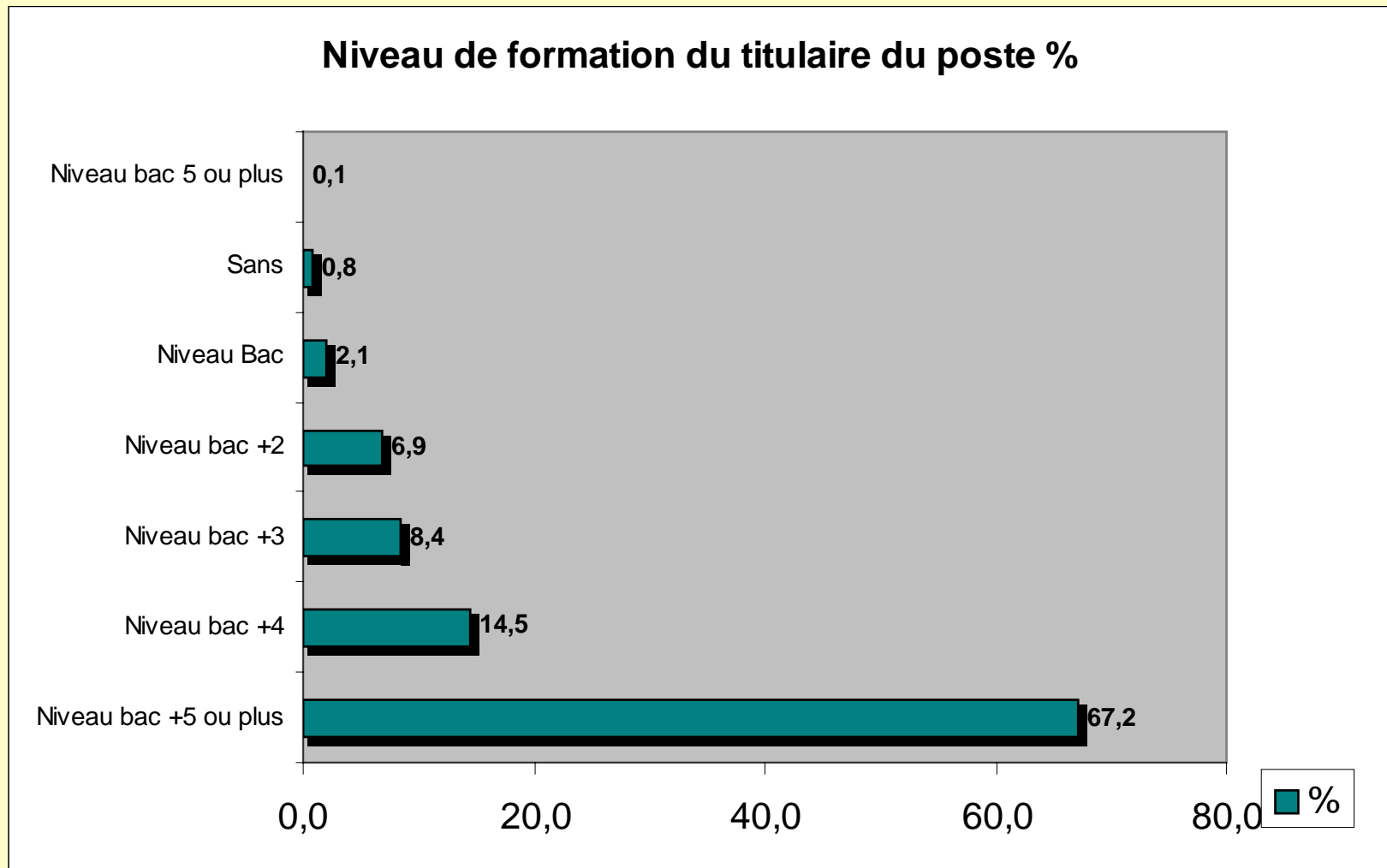
Source : Enquête métier AFIGÉO-CNIG-Géorezo. 23 avril au 16 mai 2003. 1142 réponses.

2. La formation de l'employé



Source : Enquête métier AFIGÉO-CNIG-Géorezo. 23 avril au 16 mai 2003. 1142 réponses.

2. La formation de l'employé



Source : Enquête métier AFIGÉO-CNIG-Géorezo. 23 avril au 16 mai 2003. 1142 réponses.

3. Activités de l'employé

Tableau de synthèse

Activités au quotidien	%/total réponses
Mise en place - développement et administration d'un SIG	46.06
Cartographie (CAO - DAO - infographie - édition ...)	38.88
Acquisition/Intégration de données (non topographiques)	30.39
Gestion et administration de base de données	28.20
Conception et développement de BD	26.44
Numérisation/Digitalisation/Saisie	22.68
Echanges de données/Relation avec partenaires ou prestataires	22.33
Traitements et analyses statistiques	20.40
Formation et assistance aux utilisateurs	19.18
Conduite ou gestion de projets - suivi budgétaire	18.65
Modélisation et analyses spatiales	18.30



3 grands types d'activités autour de l'Information Géographique :

- Travail informatique
- Traitement, gestion, production de la donnée
- Administration, communication, partenariat

Source : Enquête métier AFIGÉO-CNIG-Géorezo. 23 avril au 16 mai 2003. 1142 réponses.

3. Activités de l'employé

Tableau complet

Activité	Activité	%
Mise en place - développement et administration d'un SIG	dvtSIG	46,06
Cartographie (CAO - DAO - infographie - édition ...)	caodao	38,88
Acquisition/Intégration de données (non topographiques)	acqui	30,39
Gestion et administration de base de données	admiBD	28,20
Conception et développement de BD	dvtBD	26,44
Numérisation/Digitalisation/Saisie	saisie	22,68
Echanges de données/Relation avec partenaires ou prestataires	echange	22,33
Traitements et analyses statistiques	anastat	20,40
Formation et assistance aux utilisateurs	formassi	19,18
Conduite ou gestion de projets - suivi budgétaire	projet	18,65
Modélisation et analyses spatiales	anaspat	18,30
Cartographie Web - développement et applications Web	cartoweb	15,76
Programmation - développement d'applicatifs métiers	dvtappli	15,24
Traitement d'image - télédétection...	tdt	13,75
Expertise/Consultance	expertis	11,73
Topographie/Mesure terrain	topo	8,93
Management/Gestion d'équipe	managmt	6,48
Support technique - support on-line	supportk	5,87
Diffusion et commercialisation de données	diffucom	5,34
Enseignement	enseign	5,08
Autres	autres	3,77
Gestion de clientèle - activité commerciale	clientel	3,59
Gestion flux/Réseau (eau - énergie - télécom ...)	gestreso	3,15
Avant-vente - Démonstration	demo	3,06
Marketing	market	2,98
Qualité - Normalisation	qualite	2,98
Administration d'un réseau informatique	admiinfo	2,63
Gestion et maintenance informatique	gestinfo	2,54

**Source : Enquête métier
AFIGÉO-CNIG-Géorezo. 23
avril au 16 mai 2003. 1142
réponses.**

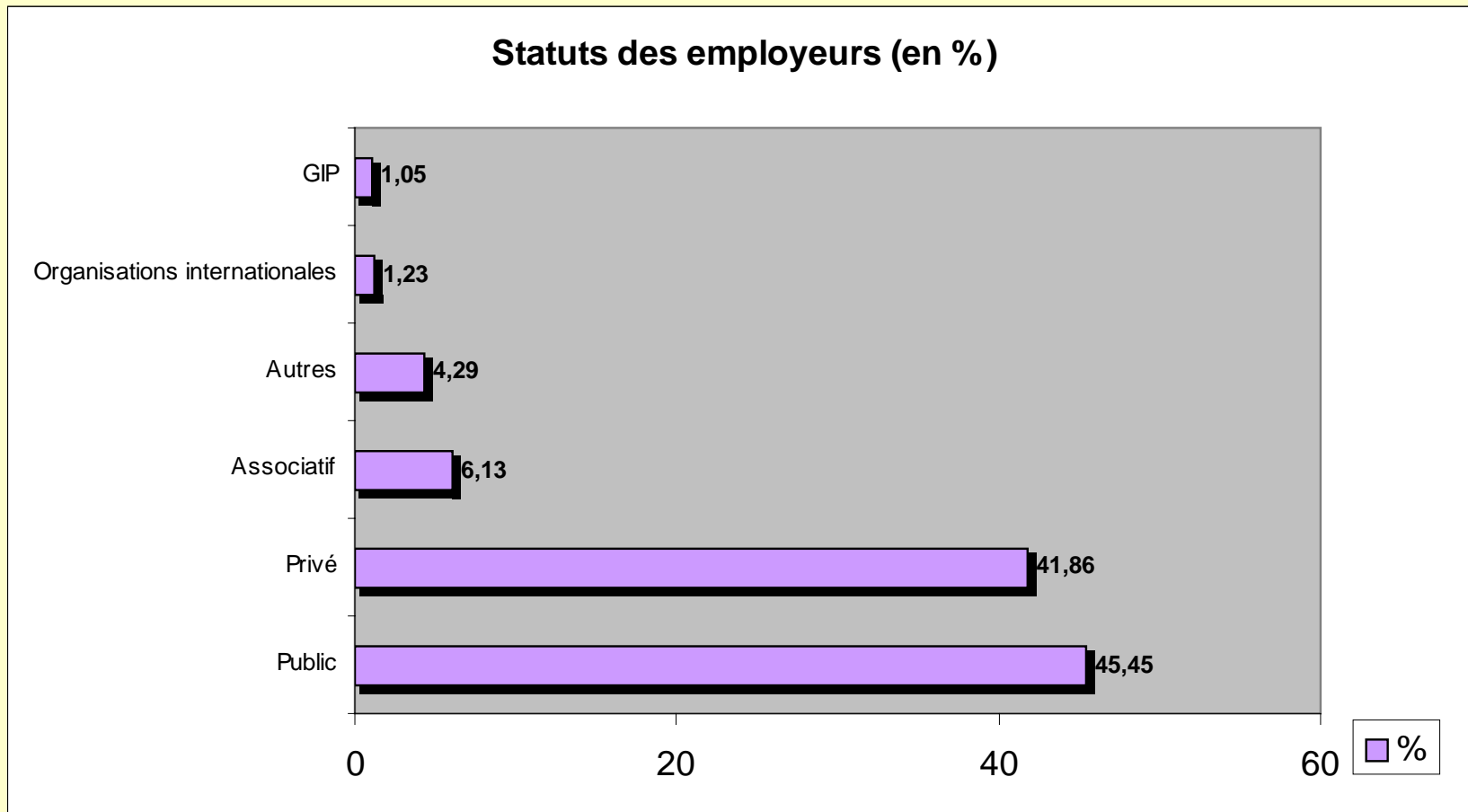
3. Activités de l'employé

Éléments d'analyse

- Une activité se détache très nettement: dans 45% des cas, l'activité consiste au développement et mise en place d'un SIG (dvtSIG), ce qui correspond bien à la grande fréquence d'apparition des intitulés de poste ("Chef de projet SIG", "Chargé de mission SIG"....).
- Une deuxième activité reste très représentée, la cartographie dans presque 40% des cas.
- Viennent ensuite 2 groupes de 3 activités apparaissant respectivement entre 25 et 30% des cas et 20 et 25% des cas : le premier groupe réunit des activités liées très précisément à la mise en place d'un SIG en termes de BD (Acquisition/intégration de données, gestion et administration de BD, conception et développement de BD). Le 2è groupe intègre des activités plus en amont ou en aval de cette activité principale : numérisation, échanges de données, et traitements statistiques.
- On trouve ensuite, apparaissant entre 10 et 20% des cas 7 activités apparaissent donc plus en périphérie:
 - Formation et assistance aux utilisateurs
 - Conduite ou gestion de projets - suivi budgétaire
 - Modélisation et analyses spatiales
 - Cartographie Web - développement et applications Web
 - Programmation - développement d'applicatifs métiers
 - Traitement d'image - télédétection...
 - Expertise/Consultance

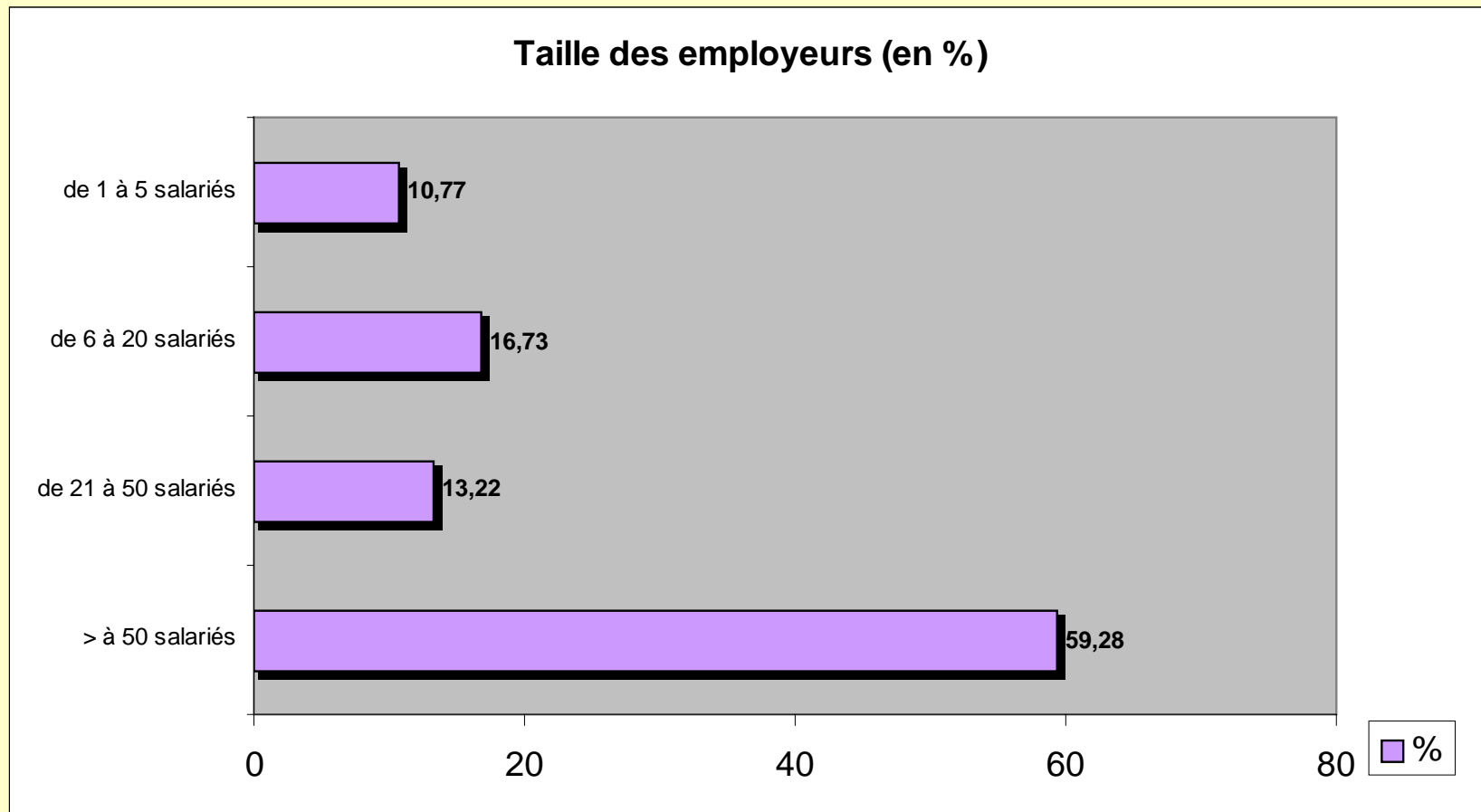
Source : Enquête métier AFIGÉO-CNIG-Géorezo. 23 avril au 16 mai 2003. 1142 réponses.

4. L'employeur



Source : Enquête métier AFIGÉO-CNIG-Géorezo. 23 avril au 16 mai 2003. 1142 réponses.

4. L'employeur



Source : Enquête métier AFIGéO-CNIG-Géorezo. 23 avril au 16 mai 2003. 1142 réponses.

4. L'employeur

Secteur d'activité de l'employeur

**Source : Enquête métier AFIGéO-CNIG-
Géorezo. 23 avril au 16 mai 2003. 1142
réponses.**

Secteur	Secteur abrégé	%
Cartographie - infographie - édition	CARTOEDI	27,67
Aménagement/Urbanisme	AMURB	23,91
Environnement/Paysage/Biologie	ENV	23,47
Autres	AUTRES	13,13
Informatique (édition - développement...)	INFODEV	12,35
Agriculture	AGRI	11,38
Production de données	DATAPROD	11,21
Consultant SIG	SIGCONS	10,33
Recherche	RECHERCH	9,37
Informatique de services (SSII ...)	SSII	8,93
Transport/Logistique/Réseaux divers	TRSPRESO	7,79
Hydrologie/Hydraulique	HYDRO	7,01
Topographie	TOPO	6,04
Enseignement - Formation	ENSEIG	5,43
Foncier	FONCIER	5,25
Géomarketing/Commerce	GEOMK	4,99
Sécurité et risques (naturels ou industriels)	RISK	4,73
Forêt	FORET	4,55
Géologie/Pédologie	GEOL	2,98
Télécommunication	TELECOM	2,71
Défense	DEFENSE	2,45
Energie	ENERG	1,75
Santé	SANTE	1,58
Météorologie/Climatologie/Océanographie	METEO	1,49
Démographie	DEMO	1,14
Archéologie	ARCHEO	0,88
Architecture	ARCHI	0,70
Automobile	AUTO	0,53

4. L'employeur

Éléments d'analyse

- les réponses se répartissent en 35% de secteur unique, 15% association de 2 secteurs, 50% association de 3 secteurs.
- grande représentativité des secteurs cartoedi (" Cartographie - infographie – édition"), amurba ("Aménagement/Urbanisme"), et env ("Environnement/Paysage/Biologie"). Ils apparaissent dans plus de 20% des réponses. A noter aussi qu'ils apparaissent aussi le plus fréquemment associés.
- une analyse des co-occurrences permet de dégager 6 types de secteur:

1) Secteurs de services associés à la production de l'information géographique, au traitement et la représentation cartographique: on peut dégager 2 branches:

1.1) production et édition

CARTOEDI / DATAPROD / SIGCONS

1.2) développement et études

GEOMK / INFODEV / SSII

2) Secteurs d'ingénierie de mesure et production de l'information géographique
TOPO / FONCIER

3) Secteurs d'études thématiques utilisant l'information géographique et les outils de traitement
AMURB / HYDRO / TRSPRESO / ENV / AGRI / FORET

4) Secteurs de l'enseignement et la recherche
RECHERCH / GEOL / ENSEIG

5) Activité transversale:
RISK

6) Activités apparaissant dans moins de 3% des réponses et non prises en compte
TELECOM / DEFENSE / ENERGIE / SANTE / METEO / DEMO / ARCHEO / ARCHI / AUTO